



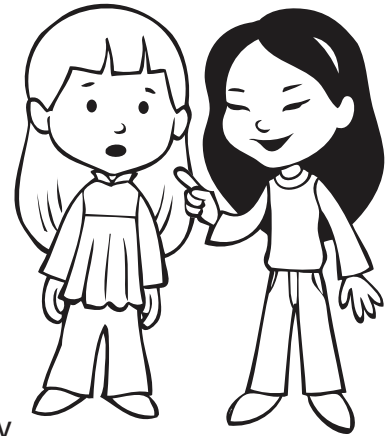
Entendiendo la Ecolalia

por Suzie Hill, M.Ed.

Un niño/a que usa la *ecolalia* repite mensajes o palabras que él/ella escucha a otras personas decir. Por esto, la ecolalia es muchas veces llamada "cotorreando" o "resonando." La ecolalia es actualmente cómo la mayoría de los niños aprenden lenguaje. También es una parte normal del desarrollo de lenguaje. La mayoría de los niños "sobre pasan" la ecolalia ya para los 30 meses de edad. Niños con trastornos del espectro autista y otros desórdenes posiblemente no "sobre pasarán" esta etapa.

Un niño/a demostrando ecolalia puede repetir conversaciones, videos, libros leídos en voz alta, canciones, etcétera. Cuando el niño/a repite estas cosas el ritmo y tono exacto del mensaje original es usado. La ecolalia, después de los 30 meses de edad, puede ser una característica del Síndrome de Tourette y algunas otras formas del trastorno del espectro autista.

Cuando un niño/a usa el lenguaje escolástico, él/ella procesa trozos de información en vez de palabras individuales. Es posible que el niño/a pueda usar un lenguaje sofisticado con oraciones prolongadas, con un vocabulario a un nivel más alto, y con formas gramáticas avanzadas y no entender el significado de lo que él/ella repite.



Tipos de Ecolalia

Hay dos tipos básicos de ecolalia: inmediata y retrasada. La *ecolalia inmediata* es cuando un niño/a repite algo que él/ella ha escuchado. Por ejemplo, un adulto dice, "¿Quieres jugo?" y el niño/a repite, "¿Quieres jugo?," en vez de contestar la pregunta.

La *ecolalia retrasada* es cuando un niño/a repite algo que él/ella escuchó horas, días, semanas, meses, o años antes. Él/ella no necesariamente repite las palabras o frases que escuchó recientemente.

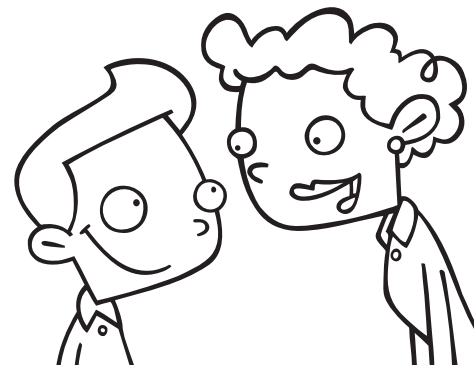
La Ecolalia y El Autismo

La ecolalia en niños con autismo puede ser una buena señal. Muchas veces esto es un indicador del futuro desarrollo de lenguaje del niño/a. Esto puede ser una señal que el niño/a está por lo menos procesando lenguaje aunque sea en un nivel superficial. Con la terapia del habla y lenguaje, el niño/a puede edificar y usar un lenguaje más significativo.

Para niños con autismo es posible que ellos repitan lo que usted dice para ayudarlos a disminuir su nivel de tensión y/o obtener más tiempo para entender su mensaje antes de responder.

Sugerencias Para Trabajar con Niños con Ecolalia

- Use un estilo de lenguaje consistente
- Mantenga las expresiones faciales y los gestos simples y claros
- Sea específico
- Sea directo
- Limite su vocabulario
- Sea detallado con instrucciones
- Evite el sarcasmo
- Explique el humor, la metáfora, y el modismo
- Divida la tarea en pasos simples
- Practique habilidades sociales (ejemplos: empezando una conversación, manteniendo una conversación)
- Use preguntas de sí/no
- Dele al niño/a tiempo para responder
- Hable con una voz calmada



Si usted piensa que su niño/a tiene ecolalia, reúnanse con el maestro y/o patólogo del habla y lenguaje de su niño/a para obtener un diagnóstico y tratamiento.

Recursos

Access Autism. (2008). Retrieved June 2, 2008, from <http://www.iidc.indiana.edu/irca/communication/echolalidelay.html>

MedicineInc.net. (1996-2008). Retrieved June 2, 2008, from <http://www.medterms.com/script/main/art.asp?articlekey=26315>

SPDSUPPORT.org.uk. (2007). Retrieved June 2, 2008, from <http://www.spdsupport.org.uk/echolalia.html>

Para más páginas educativas (Handy Handouts®), visite www.handyhandouts.com.

Productos Serviciales

La siguiente lista de productos de Super Duper® le será útil cuando usted trabaje con niños que tienen necesidades especiales. Visite www.superduperinc.com y teclee el nombre o el código de la mercancía en nuestro buscador informático (search). Haz "clic" en las siguientes páginas electrónicas para ver la descripción de cada producto.

Practicing Pragmatics Fun Deck®
Artículo #FD-52

Say and Do® Social Scenes for Home, School, and Community
Artículo #BK-316

Idioms Fun Deck®
Artículo #FD-14

Metaphors and Similes Fun Deck®
Artículo #FD-72

Granny's Candies®
Artículo #GB-154

Granny's Candies® - Set 2
Artículo #GB-155

*Las páginas educativas (Handy Handouts®) de Super Duper® son para el uso personal y educacional solamente. Cualquier uso comercial es estrictamente prohibido.